

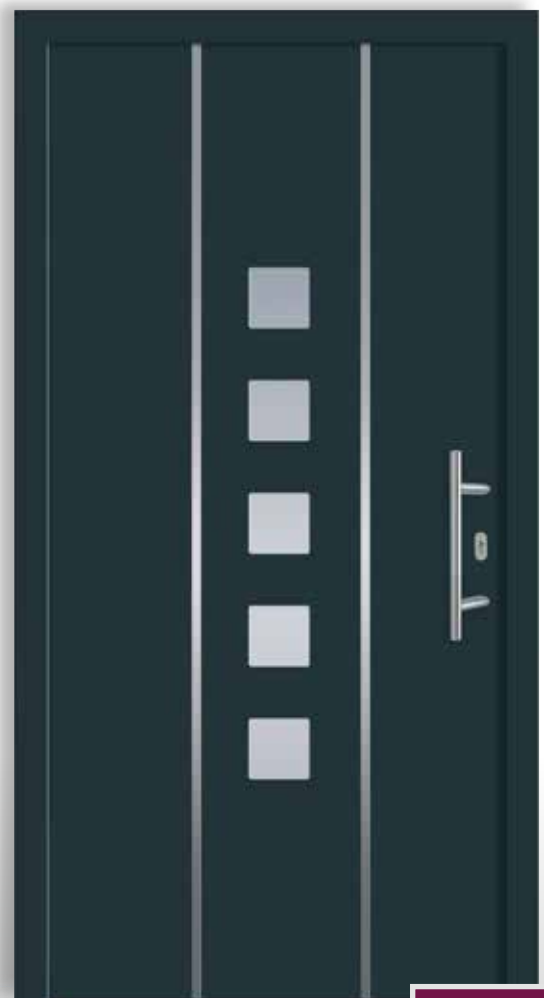
# HAUSTÜR AKTION

## Aluminiumhaustüren 2020



BL-A 2001

Aufsatzfüllung <sup>1)</sup> geschlossen, Oberfläche RAL 7001 Silbergrau FS <sup>2)</sup>,  
Nuten außen, Seitenteil Sandstrahlmotiv 2001 <sup>3)</sup>,  
Grifflänge 400 mm



BL-A 2002

Aufsatzfüllung <sup>1)</sup>, Oberfläche RAL 7016 Anthrazitgrau FS <sup>2)</sup>,  
Applikationen in Edelstahloptik <sup>4)</sup> außen,  
Verglasung Satinato weiß,  
Grifflänge 400 mm

# Produkteigenschaften

Serie BLECHER Alu D 72, Bautiefe 72 mm, Ansichtsbreite Blendrahmen 70 mm und Flügelprofil 85 mm umlaufend, Ud Wert bis zu 1,2 W/(m<sup>2</sup> K) je nach Ausstattung.

Füllungsstärke 36 mm (Falzfüllung), 3 schwere verstellbare Bänder (vermittelt), 3-fach-Verriegelung, Profilzylinder mit Not- und Gefahrenfunktion einschl. 3 Schlüssel, Stangengriff Edelstahl 400 mm mit schrägen Stützen, Ovalrosette Edelstahl, maximales Blendrahmemaßenmaß 1.150 x 2.245 mm (ohne Seitenteil), Standardverglasung gem. Abb., Ug 1,1 W/(m<sup>2</sup> K), Farben und Gläser gem. nebenstehenden Darstellungen.



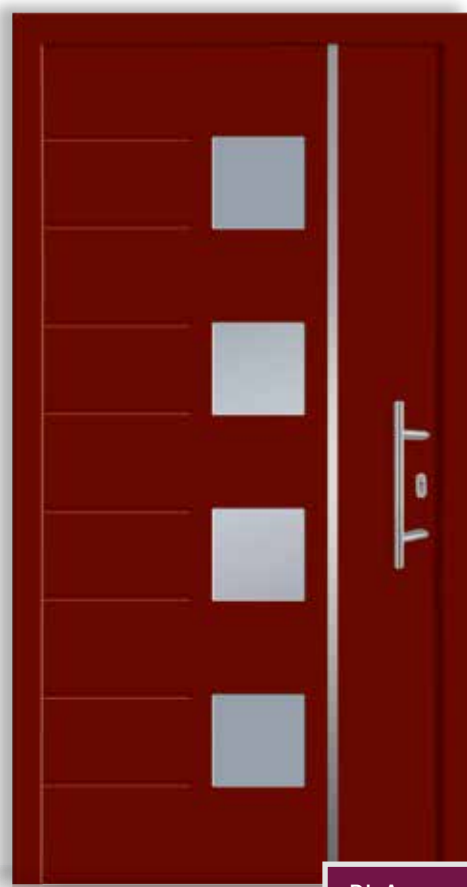
BL-A 2003

Aufsatzfüllung <sup>1)</sup>, Oberfläche RAL 9007 FS <sup>2)</sup>, Rahmen in Edelstahloptik <sup>4)</sup> außen, Verglasung Sandstrahlmotiv Y 650, Grifflänge 400 mm



BL-A 2004

Aufsatzfüllung <sup>1)</sup>, Oberfläche DB 703 Eisenglimmer FS <sup>2)</sup>, Applikationen in Edelstahloptik <sup>4)</sup> und Nuten außen, Verglasung Sandstrahlmotiv Y 887, Grifflänge 400 mm

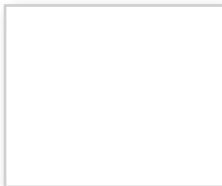


Ansicht A / DIN rechts

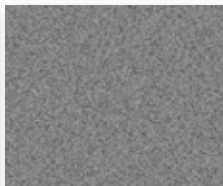
BL-A 2005

Aufsatzfüllung <sup>1)</sup>, Oberfläche RAL 3005 FS <sup>2)</sup>, Applikation in Edelstahloptik <sup>4)</sup> und Nuten außen, Verglasung Satinato weiß, Grifflänge 400 mm

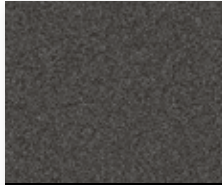
## Farben beidseitig



RAL 9016



RAL 9007 FS <sup>2)</sup>



DB 703 FS <sup>2)</sup>



RAL 7016 FS <sup>2)</sup>



RAL 3005 FS <sup>2)</sup>

## Glas



teilmattiert



Klarglas



Satinato



Chinchilla



Mastercarré



Gotik

## Seitenteile <sup>1) 3)</sup>

2001



2003



2004



2005



# Produkteigenschaften

Alle Füllungen als Glasfalzfüllung im Grundpreis,  $U_g$  1.1 W/(m<sup>2</sup> K), Lichtausschnitt gefräst

## Grundpreis

zzgl. Mehrpreise für

2580€

Einseitige Aufsatzfüllung, außen  
gemäß Abbildung

308€

Beidseitige Aufsatzfüllung

540€

Seitenteil<sup>3)</sup>

bis 600 mm Breite

773€

RC2-Paket

je Element

618€

Ug Wert 0,7 W/(m<sup>2</sup> K)

je Element

138€

E-Öffner

85€

Stangengriff 1.500 mm

mit geraden Stützen auf Füllung montiert

133€

innen RAL 9016 Weiß

153€

Automatikverriegelung EAV3  
mit Fingerprint

1006€

Öffnen Sie Ihre neue Haustür  
mit einem simplen Fingerstreich:

Die motorische Automatikverriegelung EAV3 lässt sich im automatisch verriegelten Zustand mittels Ihres Fingerabdrucks entriegeln und Sie können sofort durch die geöffnete Tür eintreten.



<sup>1)</sup> Sonderausstattung, siehe Aufpreis. <sup>2)</sup> FS = Feinstruktur. <sup>3)</sup> Seitenteil links oder rechts, maximale Türteilung 1.130 mm

<sup>4)</sup> Spezielle, pflegeleichte und witterungsbeständige Aluminiumlegierung, die wie Edelstahl aussieht, auf der Fingerabdrücke fast unsichtbar sind.

Alle genannten Preise verstehen sich inkl. Mehrwertsteuer, zzgl. Montage. Sofern keine Farbangabe erfolgt, ist die Ausführung der Haustür Standard WEISS.

Technische Änderungen vorbehalten. Für Druckfehler wird keine Haftung übernommen. Abbildungen zeigen ggf. die entsprechend lieferbaren Glasdekore. Die Lieferung erfolgt gemäß unseren AGB. Gültig bis auf Widerruf · Alle U-Werte sind ca.-Angaben und variieren leicht von Modell zu Modell. Stand 2020-01.